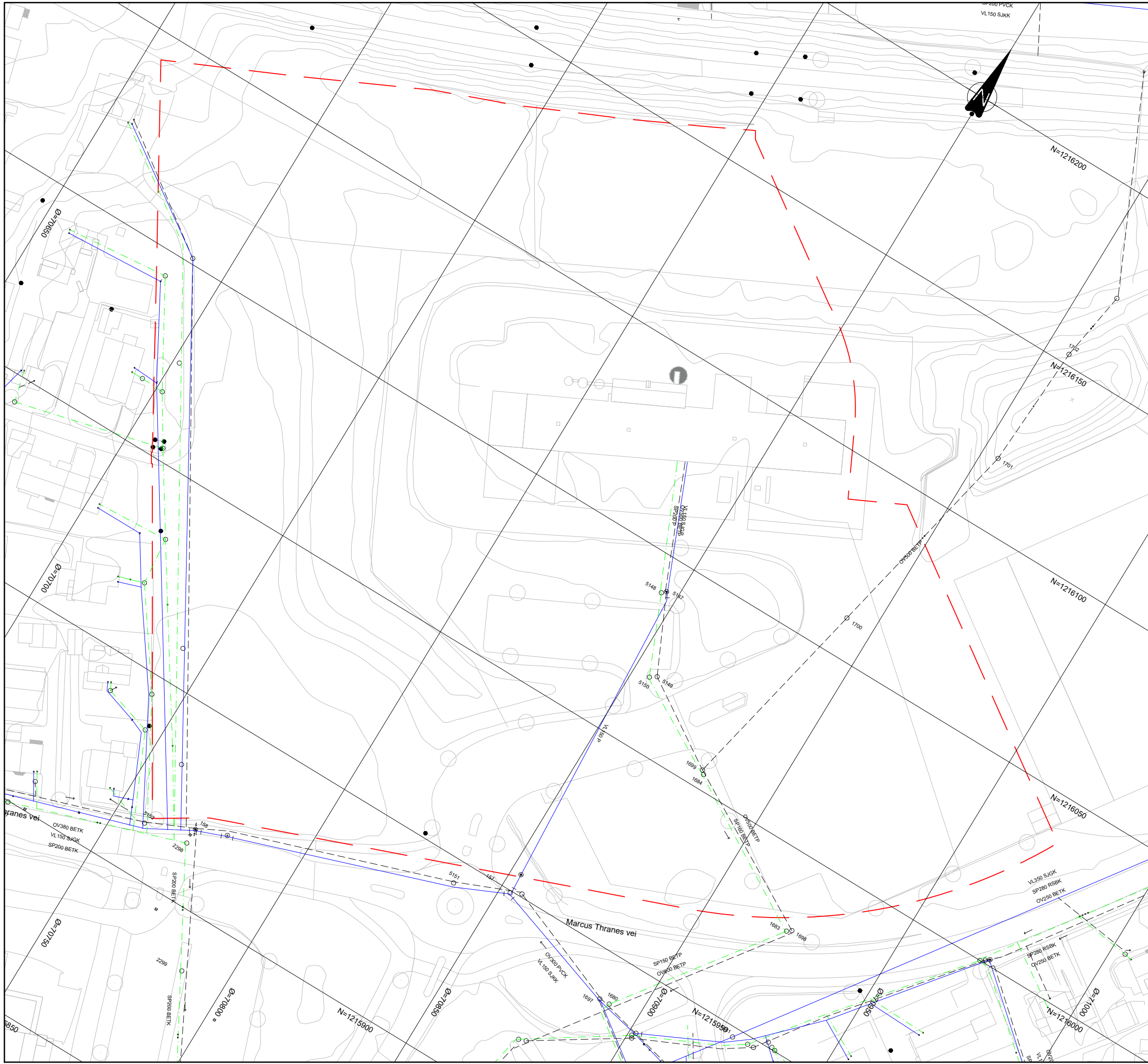


N:\5173415173441\BM\VA_TIK\add\HESBo\Avealer_Skoletomten_prosj_recover_recover.dwg - HESBo - Plottet: 2019-03-11, 09:13:29 - LAYOUT = GH0-100 - XREF = m_landslep_2d_5183557_2017 - Proj+ekstist_brennvannsedeking, GM_GH-VA-NTM11, SR_GM_VA-2d_5173441, T_KART_GATENA-VN-OG-STEDSNAVN_5173441, T_KART_FKB-GRUNNKART_5173441



Tegnforklaring

- Eksisterende kum
- Eksisterende vannledning
- Eksisterende spillvannledning
- - - Eksisterende fellesavløpsledning
- - - Eksisterende overvannledning
- Tiltaksgrense



Rev.	Dato	Beskrivelse	HESBo	HaAks	JRS
J02	2019-03-15	Før bruk			

Dette dokumentet er utarbeidet av Norconsult AS som del av det oppdraget som fremgår nedenfor. Opphavsretten tilhører Norconsult AS. Dokumentet må bare benyttes til det formål som oppdragsavtalen beskriver, og må ikke kopieres eller gjøres tilgjengelig på annen måte eller i større utstrækning enn formålet tilsier.

Lørenskog kommune Målestokk (gjelder A1)
1:500

Fjellhamar skole

Detaljregulering, eksist. VA

	Oppdragsnummer	Tegningsnummer	Revisjon
	5183557	GH0-100	J02