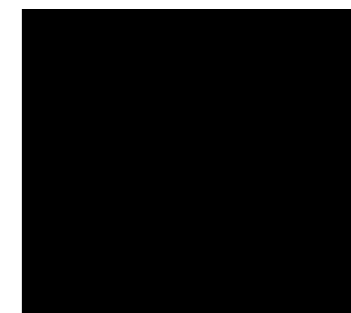


ØDEGÅRDEN B4 OG B16
UTOMHUSANLEGG

KONSEPTGREP:
KVALITETER,
INSPIRASJON OG REFERANSER



Landskapsplan alternativ 1



Landskapsplan alternativ 2



Konsept: utforming og uttrykk.

Utomhusarealer

Hovedkonseptet for utomhusarealene til Ødegården B4 og B16 er et klassisk gårdsrom, med overgangssone som glir inn i naturen rundt. Utrykket skal være grønt og frodig, og gårdsrommene skal være bilfrie.

Utearealer skal ha utforming og innhold for varierte aktiviteter, tilpasset alle alders- og brukergrupper. Fra felles utearealer skal det sikres gode gangforbindelser til tiliggende friområde, parkareal og naturområde.

Vegetasjon varierer mellom gressplen, eng, gras, stauder, busker og trær.

I overganger mot natur- og friområder, etableres det naturvegetasjon med stedegne planter.

Utearealene skal sikre en god avrenning og fordrøyning. Alle overflater skal fortrinnsvis ha drenerende egenskaper. VA-rapport skal hensyntas i valg av løsninger.

Der det er boligareal i 1. etasje mot Ødegårds vei, utformes utearealene slik at de skjermer for innsyn, samtidig som de tilfører grønt til gateløpet, med vegetasjon med parkpreg.

Det skal etableres tydelige skiller i form av material- og vegetasjonsbruk mellom felles, private og offentlige utearealer.

Nødvendig kjørbart areal for brannbil etc. og annet kjørbart areal, utformes på en slik måte at det ikke oppfordrer til uønsket kjøring. En variasjon i dekkematerialer, eksempelvis med grønne overkjørbare arealer, som visuelt gir inntrykk av en grønnere og smalere kjørevei. Utformingen skal ikke hindre fremkommelighet for utrykningskjøretøy.

Eksisterende terreng og vegetasjon bevares der det ligger til rette for det. Utearealene gis en naturlig tilpasning mot eksisterende terreng med hensyn til terrengforming og beplantning. Tilpasning rundt kollen skal gis et naturlig preg og avfases mot bakenforliggende terreng.

Naturområde

Offentlig tilgjengelig naturområde som bevares i sin helhet, foruten tilrettelegging av stiforbindelser gjennom området. Stiene legges naturlig i landskapet og opparbeides med underlag av grus eller bark.

Arealer som skal reetableres til Naturområde skal utformes slik at det blir så naturlikt som mulig. Terrenget arronderes med letthet «hulter til bulter», og beplantes med stedegen vegetasjon.

Friområde

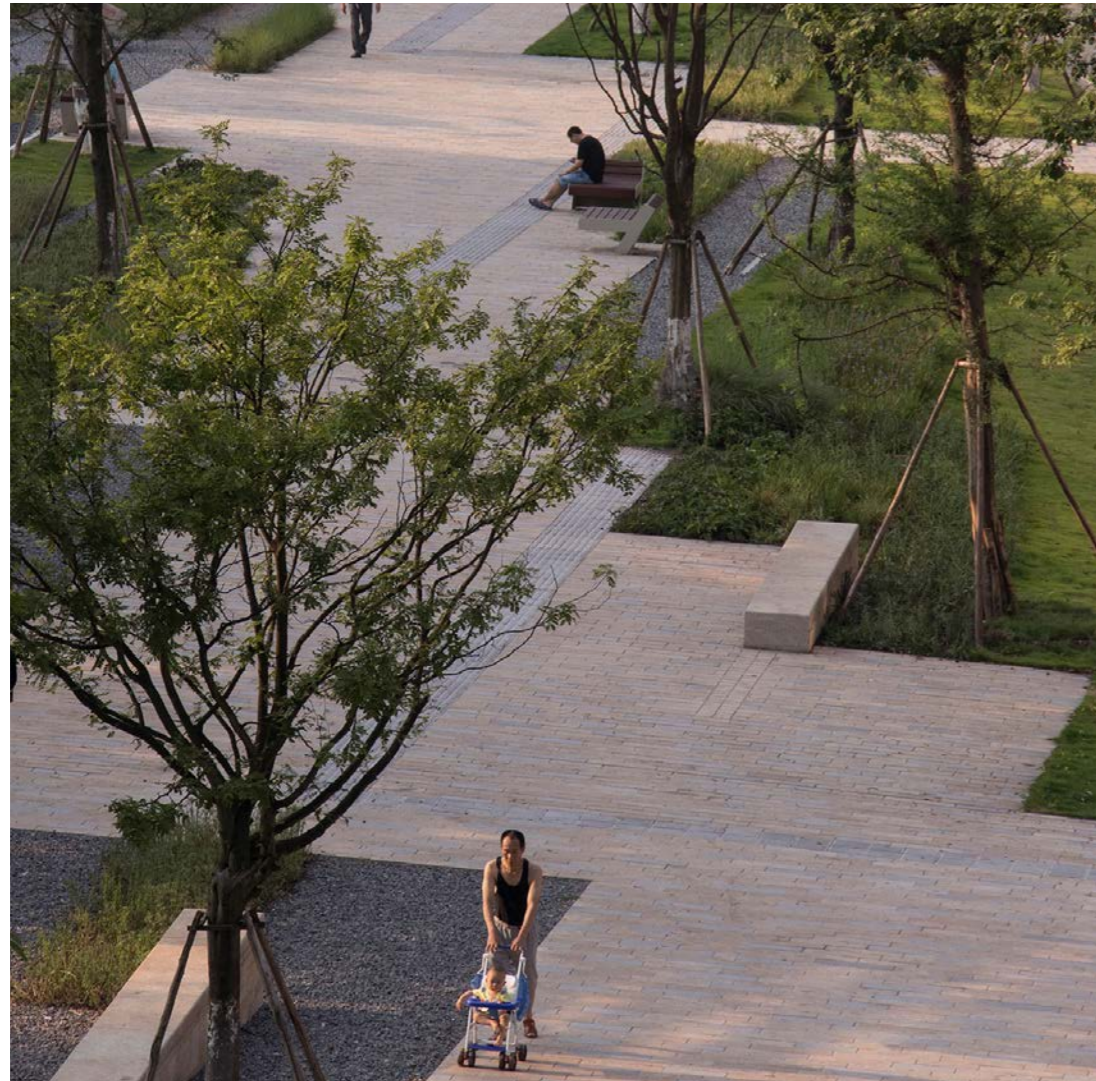
Allment tilgjengelig friområde med gangsti mellom Ødegårds vei og gårdsrom i BBB1. Gangstien opparbeides med grusdekke og skal være universelt utformet.

Park i alternativ 1

Innenfor friområdet anlegges en hyggelig park av høy kvalitet til glede for alle i nabolaget. Parken vil få svært attraktive oppholdsplasser med fin utsikt og gode solforhold. Parken tilrettelegges for rekreativt opphold og uformell lek i frodige grønne arealer som utformes med naturlig skogsvegetasjon. Fordrøyningsarealer for overvann utformes med og integreres som en naturlig del av landskapet. Denne parken opparbeides kun i alternativ 1.



REFERANSEBILDER - MILJØ OG UTTRYKK



Lørenskog stasjonsby B4 - B16

REFERANSEBILDER -OPPHOLD/ LEK/PARK



Referansebilde: park i alternativ 1

TEGNFORKLARING, TILLEGGSINFO

Faste dekker:



Dekke 1; Kjørbart permeabelt f.eks Grusdekke



Dekke 2 "Torg" - Kjørbart fast f.eks Marktegl



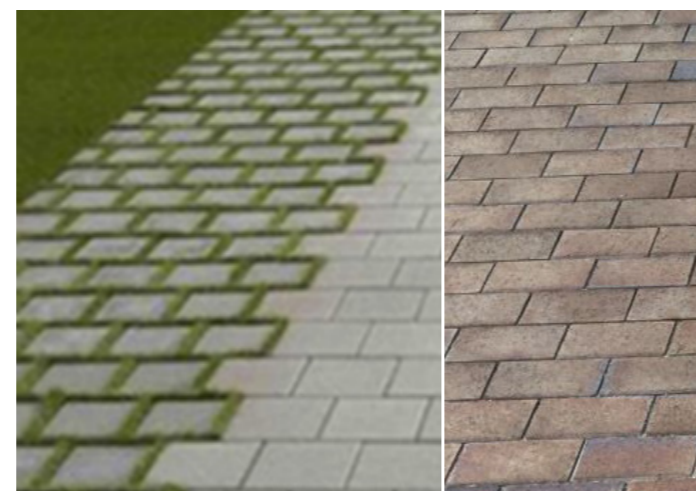
Dekke 3: Overkjørbare grønne kantsoner



Dekke 1: Grusdekke- komprimert grus eller barrikadedekke. Fast og trillbart og med varm farge



Dekke2: Belegningsstein torg - betong, naturstein eller tegl- varm farge, i en mørkere kontrast til fasaden.

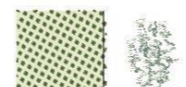


Dekke 3: Gressarmering med samme stein som på dekke 2- i enkelte soner som kan kjøres over ved behov, men som får et grønt uttrykk.

Vegetasjon



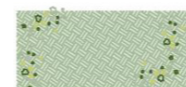
"Privatisert" sone



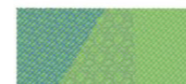
Fellesareal
Naturvegetasjon/eng



Skjermende vegetasjon:
Busker etc.



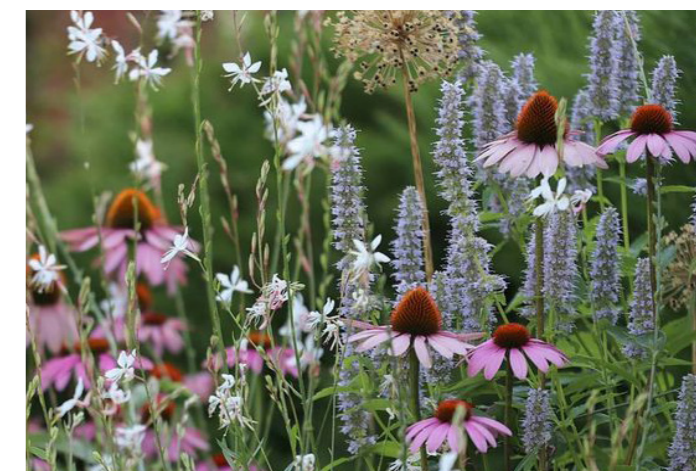
Stauder, gras,
bunndekkere



Regnbed: stauder,
gress, bunndekkende



Skjermende vegetasjon- hekk eller busker i gruppe



Stauder, gress, bunndekkere



"Privatisert sone"- F.eks. terrasse, skjermende vegetasjon, hage



Fellesareal: områder med Naturvegetasjon/eng - naturlig vegetasjon med stedstilpassede arter, lite vedlikehold



Regnbed: stauder, gress, bunndekkende - egnede arter for regnbed

TEGNFORKLARING, TILLEGGSINFO

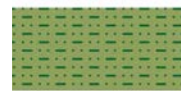
Naturområde, Friområde og park



Friområde: bevart kollelandskap



Naturområde



Friområde: tilbakeføres til natur/skog



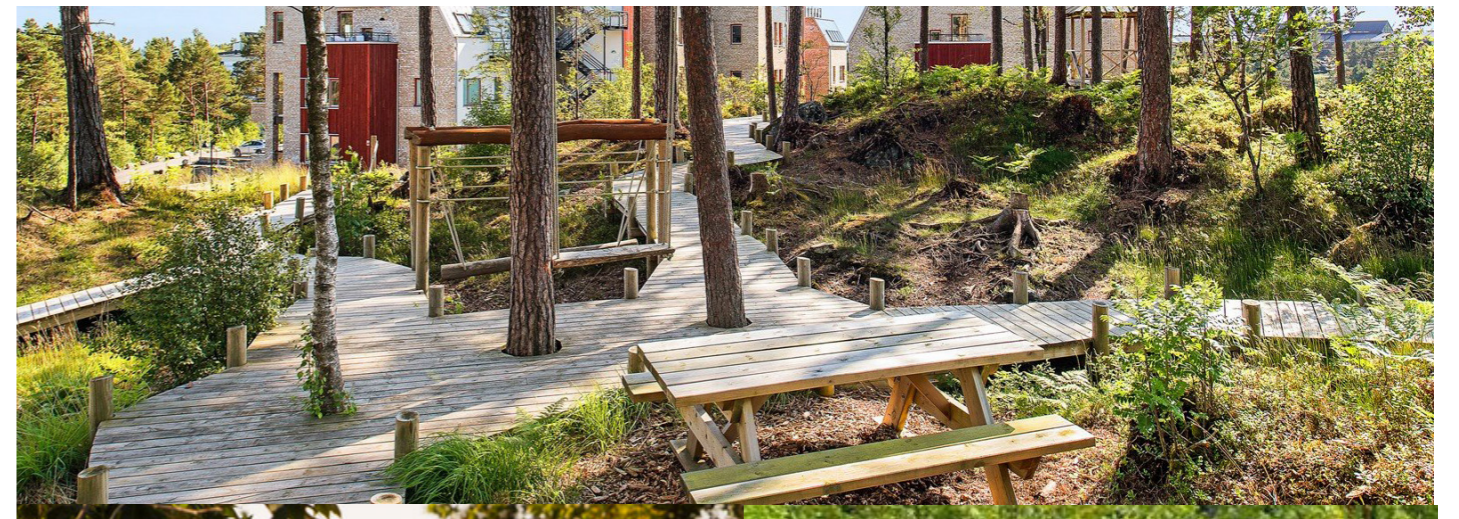
Friområde/park, opparbeidet



Naturområde- bevares som det er, men tursti opparbeides



Møblering/ lek- benker og lekeapparater i ulike nivå eller formasjoner, fleksible i bruk. Til venstre: forslag til møblering i park, for alternativ 1



Friområde: Bevart kollelandskap- berg og vegetasjon bevares som det er, men tursti opparbeides



Tilbakeføres til natur/skog- reetablering av vegetasjon og tilpassing av terreng til naturlige former. Kantsoner med glidende overganger



Friområde/park, opparbeidet- park med gangforbindelser, møblering, beplantning - for alternativ 1

TEGNFORKLARING, TILLEGGSINFO

Møblering



Pergola



Pergola- romskapende møblering i tilknytning til torget



Møblering /lek (illustrasjon)



Møblering som innbyr både til lek, og fleksible sosiale møter mellom aldersgrupper. Robust og godt integrert med vegetasjon.



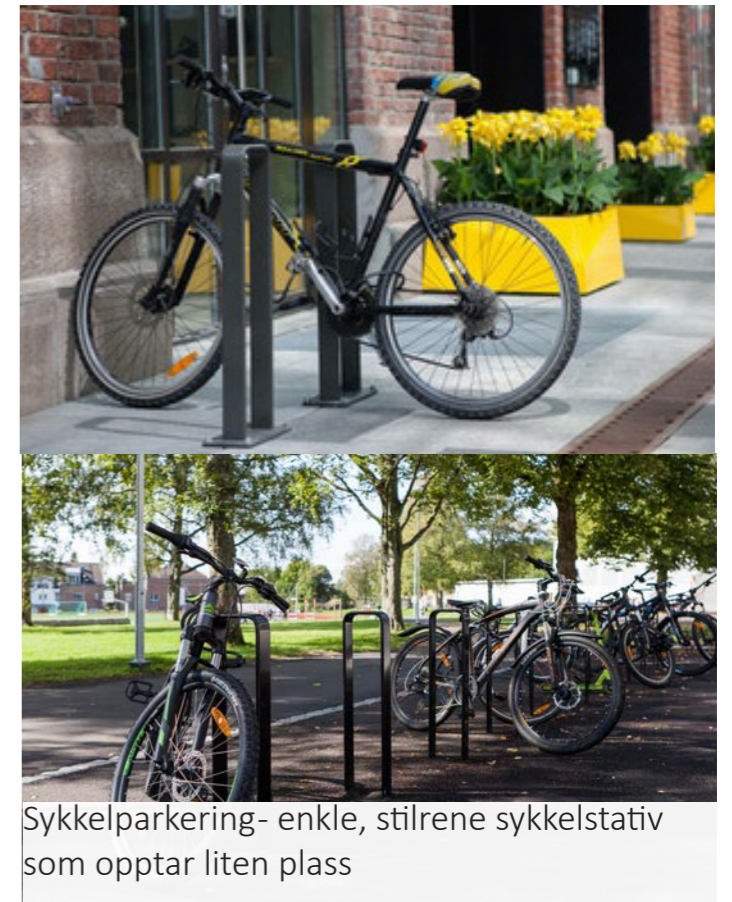
Renovasjon/ Avfallsbeholdere



Renovasjon- nedgravde avfallscontainere, skal ha skjermende vegetasjon i bakkant mot oppholdsarealer.



Sykkelparkering



Sykkelparkering- enkle, stilrene sykkelstativ som opptar liten plass

