


**Gamleveien 3C
gnr. 103 bnr. 24
Lørenskog kommune**

Støyrapport for regulering

<p><i>Planakustikk</i> AS</p>  <p>GODKJENT FOR ANSVARSRETT</p> <p>DIREKTORATET FOR BYGGKVALITET</p>	Prosjektnummer:	5088/2016
	Dok. nr.	Gamleveien 3C- Lørenskog
	Rev.:	
	Dato:	7.9. 2016
	Utarbeidet av:	Svein Klausen <i>Svein Klausen</i>

Sammendrag

Eiendommen, gnr. 103 bnr. 24, Gamleveien 3C i Lørenskog kommune skal reguleres til boligformål, og foreliggende rapport gir en beskrivelse av støysituasjonen for eiendommen, i henhold til Klima- og miljødepartementets - Retningslinje for behandling av støy i arealplanlegging - T-1442/2012

Vurdering av boligbygging på planområdet med hensyn på støy

- *Veiene som ligger inntil planområdet er kun lokalveier, som ikke avgir støy over anbefalte støygrenser*
- *Eiendommen ligger i god avstand fra hovedfartsårene, E6 og Rv 159. Statens veegvesen sitt støykart viser at eiendommen ligger i hvit sone, utenfor gul støysone.*
- *Næringsvirksomheten som i dag er etablert i nærområdet til eiendommen vil etter vår vurdering ikke gi støynivåer over anbefalte støygrenser.*

På denne bakgrunn mener vi det ikke er behov for å gjennomføre spesielle støydempende tiltak for å tilfredsstille støyretningslinjen - T-1442/2012 ved planlegging og bygging av boliger på eiendommen Gamleveien 3C i Lørenskog.

INNHold

1	Orientering.....	4
2	Grenseverdier og definisjoner	4
3.	Vurdering av planområdet	5

1 Orientering

Eiendommen, gnr. 103 bnr. 24, med adresse Gamleveien 3C i Lørenskog kommune skal reguleres med formål om boliger. For å vurdere om støysituasjonen på eiendommen vil utløse behov for støydempende tiltak, er Planakustikk AS engasjert av tiltakshaver Lysås Eiendom AS for å utføre en støyutredning. Vi har mottatt nødvendig informasjon om prosjektet av tiltakshaver og arkitekt, i tillegg har vi mottatt informasjon om næringsvirksomheten på naboeiendommene. Vi befarte området den 5.9.2016.

2 Grenseverdier og definisjoner

Klima- og miljødepartementets - *Retningslinje for behandling av støy i arealplanlegging* T-1442/2012 gir anbefalte støygrenser for planlegging. Retningslinjen anbefaler at det utarbeides støykart langs kildene hvor:

- rød sone, nærmest støykilden, angir et område som ikke er egnet til støyfølsomme bruksformål, og etablering av ny støyfølsom bebyggelse skal unngås.
- gul sone, er en vurderingssone, hvor støyfølsom bebyggelse kan oppføres dersom avbøtende tiltak gir tilfredsstillende støyforhold.

Beregningene skal vise støynivået 4 meter o. terreng.

Tabell 1: Kriterier for soneinndeling. Alle tall i dB innfallende lydtryknivå

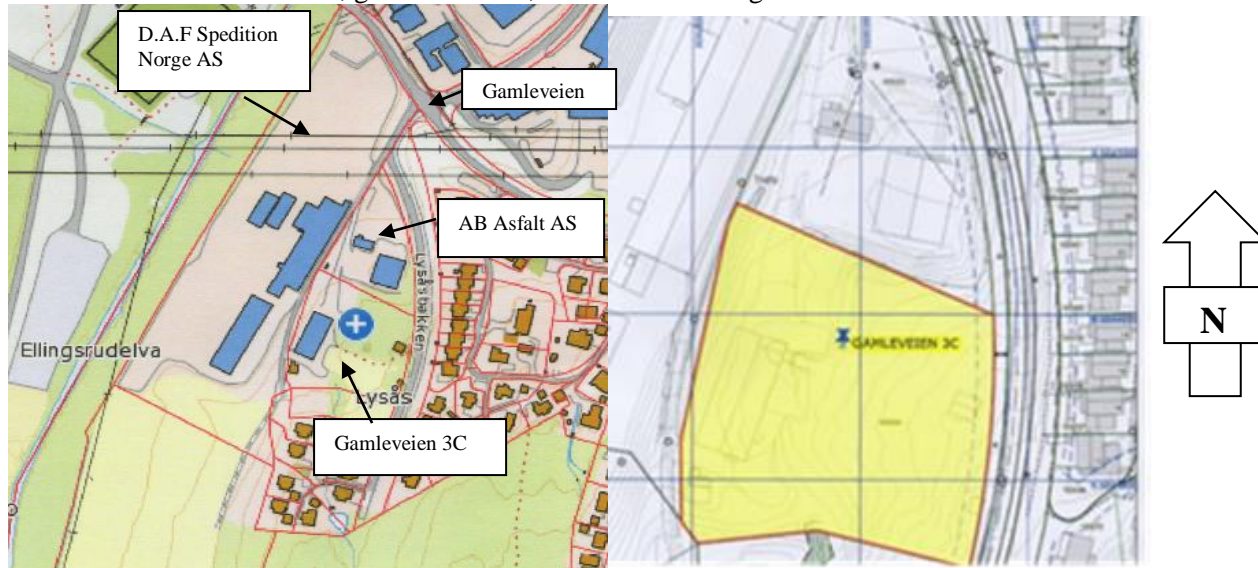
Støykilde	Støysone			
	Gul sone		Rød sone	
	Utendørs støy nivå	Utendørs støy nivå i nattperioden kl. 23 – 07	Utendørs støy nivå	Utendørs støy nivå i nattperioden kl. 23 – 07
Veg	L _{den} 55 dB	L _{5AF} 70 dB	L _{den} 65 dB	L _{5AF} 80 dB
Industri med helkontinuerlig drift	Uten impulslyd L _{den} 55 dB Med impulslyd L _{den} 50 dB	L _{night} 45 dB L _{AFmax} 60 dB	Uten impulslyd L _{den} 65 dB Med impulslyd L _{den} 60 dB	L _{night} 55 dB L _{AFmax} 80 dB

Tabell 2: Anbefalte støygrenser ved planlegging av ny støyende virksomhet og bygging av boliger, sykehus, pleieinstitusjoner, fritidsboliger, skoler og barnehager. Alle tall oppgitt dB, innfallende lydtryknivå.

Støykilde	Støy nivå på utendørs oppholdsareal og utenfor vinduer til rom med støyfølsom bruk	Støy nivå utenfor soverom, natt kl. 23 - 07	Maksimalt støy nivå på uteplass og utenfor rom med støyfølsom bruk, dag og kveld, kl 7 – 23
	Veg	L _{den} 55 dB	L _{5AF} 70 dB
Industri med helkontinuerlig drift	Uten impulslyd L _{den} 55 dB Med impulslyd L _{den} 50 dB	L _{night} 45 dB L _{AF max} 60 dB	

3. Vurdering av planområdet

Kart som viser eiendommen, gnr. 103 nr. 24, Gamleveien 3C og nærområdet



Veitrafikk

Som det fremgår av kartene, så er det ingen gjennomfartsveier ved eiendommen. Øst for eiendommen går Lysåsbakken, som kun er atkomstvei til boliger, og avgir ikke støy over anbefalte støygrenser, vist i T-1442/2012.

Når det gjelder gjennomfartsveier så ligger Gamleveien i god avstand nord for eiendommen. Hovedfartsårene, E6 og Rv 159 gjennom kommunen, er vist på Statens vegvesen sitt støykart og viser at aktuelle eiendom, Gamleveien 3C ligger i hvit sone, utenfor gul støysone.

Næring

Nord for Gamleveien 3C, med adresse Gamleveien 3B er i dag firmaet AB Asfalt AS etablert. Vi har vært i kontakt med styreleder/kontaktperson, Per Øyvind Gjerberg. Firmaet produserer ikke asfalt på eiendommen, og av støyende aktivitet er det kun 10-12 hendelser per dag, ved inn og utkjøring av lastebiler. En slik aktivitet gir ikke støy til nærområdet over anbefalte støygrenser vist i T-1442/2012.

Nord - vest for eiendommen, med adresse Gamleveien 1, ligger D.A.F Spedition Norge AS. Vi har vært i kontakt med firmaet, og de kunne opplyse om at det kun er aktivitet på tomte på dagtid. Aktiviteten er også her inn- og utkjøring av lastebiler, pålessing etc. Selve aktiviteten pågår hovedsakelig nord og vest på tomte ned mot Ellingsrudelva, i god avstand til Gamleveien 3C. I tillegg så er det større bygninger mellom aktiviteten og Gamleveien 3C, som også gir god støyskjerming.

Slik vi vurderer det så gir ikke dagens aktivitet på denne eiendommen støynivåer som vil overskride anbefalte støygrenser vist i T-1442/2012.

