

Webinar for næringslivet i Lørenskog

Oppstart av revisjon av kommuneplanens arealdel
10. desember 2024



Lørenskog
kommune

Velkommen til møte om revisjon av kommuneplanens arealdel

Formålet med møtet er å informere om:

- Hensikten med revisjonsarbeidet
- Hovedtemaene vi skal jobbe med
- Prosessen for revisjon av arealdelen
- Mulighet for å gi innspill



Hva er kommuneplanens arealdel?

Kommuneplanens arealdel er kommunens viktigste plan for arealbruk, og beskriver hvordan arealene i kommunen skal brukes eller vernes.

Arealdelen består av:

- Rettslig bindende arealkart med tilhørende bestemmelser
- Utfyllende retningslinjer
- Planbeskrivelse



Formålet med kommuneplanens arealdel

- Sikre en bærekraftig arealutvikling
- Legge til rette for et godt bomiljø og et variert næringsliv
- Ivareta natur- og kulturverdier
- Tilrettelegge for effektiv transport og god infrastruktur



Lørenskog

– grønn, trygg og mangfoldig

Hva er hensikten med å revidere arealdelen?

Vi planlegger en begrenset revisjon, fordi det ikke har kommet nye føringer som krever store endringer etter at gjeldende arealdel ble vedtatt i fjor. Arbeidet vil derfor fokusere på nødvendige forbedringer og oppdateringer:

- Styrke arealdelen som en overordnet og strategisk plan
- Holde planen oppdatert i tråd med overordnede føringer
- Foreta nødvendige forbedringer i plandokumentene
- Ta i bruk arealregnskapet som nytt kunnskapsgrunnlag



Hovedtemaer for revisjonen



Lørenskog
kommune

Overordnede føringer

Lover, retningslinjer og andre føringer er i stadig utvikling, og det er derfor ønskelig å oppdatere arealdelen hvert fjerde år, slik at planen holdes oppdatert i forhold til dette.



Nasjonale forventninger til regional og kommunal planlegging 2023–2027

Vedtatt ved kongelig resolusjon 20. juni 2023



Kommunal- og distriktsdepartementet

Utviklingsområdene

Oppdatere og tydeliggjøre planbeskrivelse og retningslinjer for utviklingsområdene.

Nye føringer er for eksempel:

- Strategi for levende sentrum
- Utredning av T-bane til Lørenskog



Høyder og tetthet

Vurdere endring av gjeldende føringer for høyder og tetthet. Utviklingsområder og småhusområder har ulike behov.



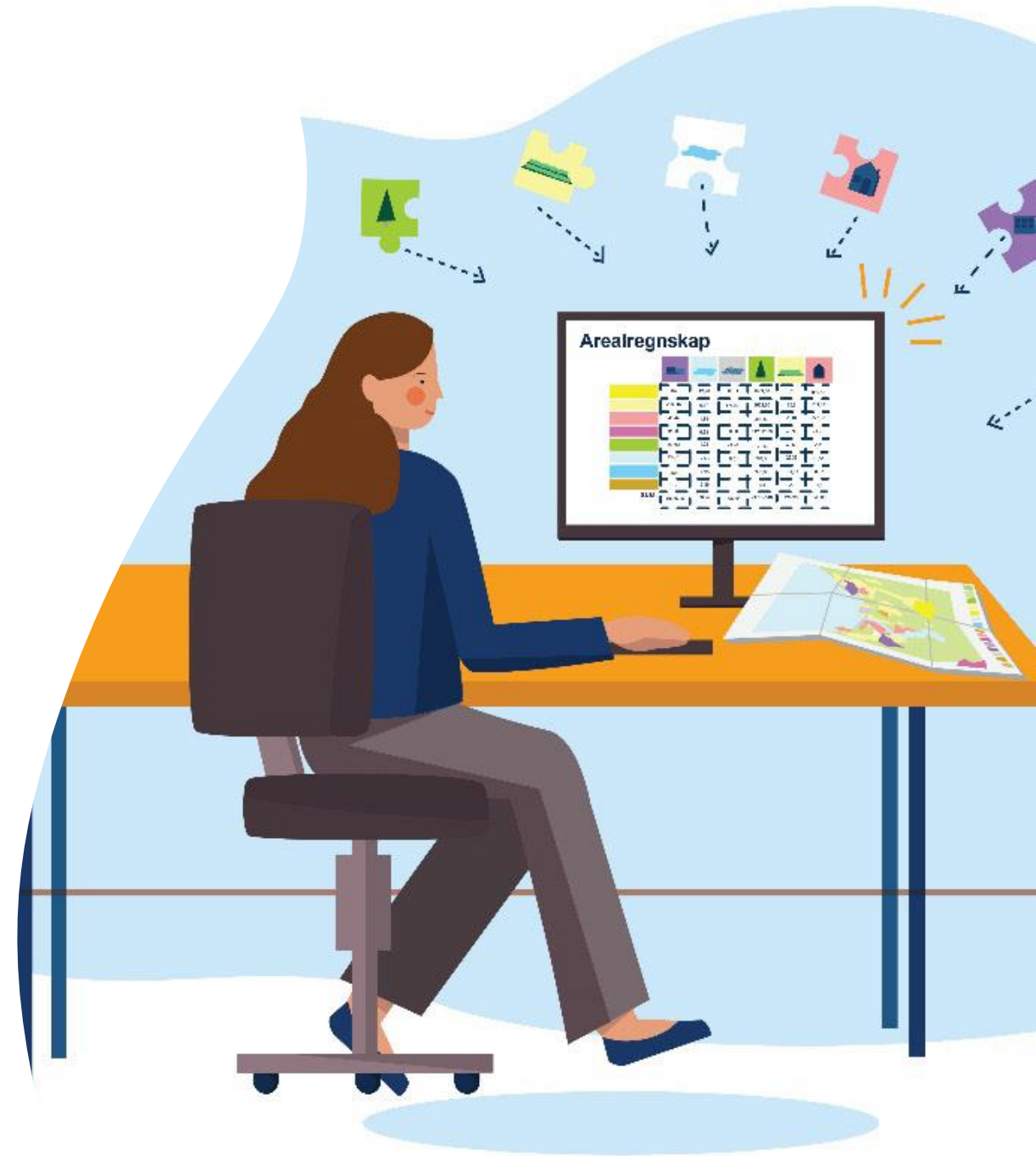
Utearealer og grønnstruktur

Vurdere tydeligere føringer for utearealer og grønnstruktur.



Arealregnskap som nytt kunnskapsgrunnlag

Arealregnskapet vil bli benyttet som kunnskapsgrunnlag for revisjonen.



Planprosessen



Innspill til planarbeidet

Hva kan du gi innspill på?


- Rammene for planarbeidet (planprogrammet)
- Konkrete innspill til planarbeidet (varsel om oppstart)



Innspill til planarbeidet

Frist for innspill: 10. januar 2025

Mer informasjon om planprogrammet og revisjonsarbeidet finnes på [kommunens nettsider](#)



Lørenskog kommune

Du er ikke innlogget. [Logg inn](#)

Innspill til arbeidet med revisjon av kommuneplanens arealdel

Informasjon om skjemaet

[FORHÅNDSVIS](#)

[HJELP](#)

- Informasjon om skjemaet
- Kontaktinformasjon
- Innspill til planprogram og planarbeid
- Arealinnspill
- Kontroller skjema

Lørenskog kommune starter nå opp en begrenset revisjon av kommuneplanens arealdel. Kommunestyret har fastsatt et planprogram som beskriver hovedtema og prosess for arbeidet med arealdelen.

Høringsinnspill til planprogrammet og andre innspill til planarbeidet gis i dette skjemaet. Alle høringsinnspill blir offentlig tilgjengelig og følger som vedlegg når kommunestyret skal sluttbehandle planprogrammet.

Frist: 10. januar 2025.

Gjeldende dokumenter:

- [Gjeldende arealdel](#)
- [Planprogram – revisjon av kommuneplanens arealdel 2024](#)
- [Kommuneplanens samfunnsdel – prioriterte satsingsområder](#)

Spørsmål?





Kontaktinformasjon

Runar Nedregård

Tlf: 915 28 303

runned@lorenskog.kommune.no

